

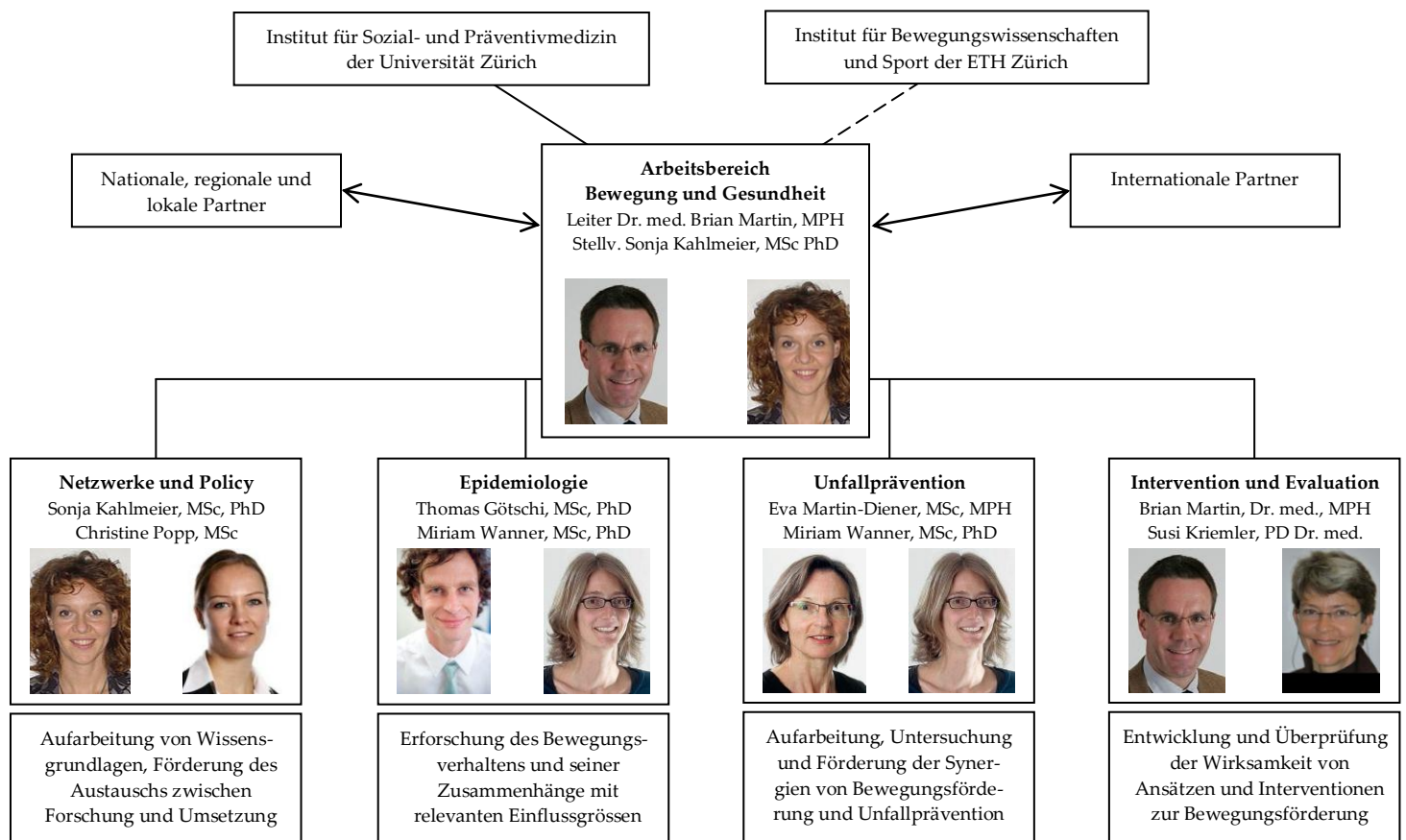
Praktika und Studienarbeiten

Bewegungsförderung – ein aktuelles Thema für Forschung, Gesundheitsförderung und Prävention

Die vielseitigen positiven Auswirkungen von Bewegung auf die Gesundheit sind heute unbestritten. Genügend Bewegung verhütet vorzeitige Todesfälle, vermindert das Risiko für Herz-Kreislauferkrankungen, Diabetes Typ 2 sowie verschiedene Krebsarten und hat positive Auswirkungen auf Körpergewicht, Fitness und Selbständigkeit im Alter sowie kognitive Funktionen und psychische Gesundheit. Es wird geschätzt, dass mangelnde körperliche Aktivität allein in der Schweiz mindestens 2800 frühzeitige Todesfälle, 2 Millionen Krankheitsfälle sowie direkte Behandlungskosten von 2.2 Milliarden Franken pro Jahr verursacht. Das Interesse am Thema Bewegung und Gesundheit hat in den letzten Jahren sowohl in der Wissenschaft als auch auf Umsetzungsebene stark zugenommen. Mit der wachsenden Bedeutung der Bewegungsförderung auf internationaler, nationaler und kantonaler Ebene wächst auch der Bedarf nach evidenzbasierten Grundlagen und Ansätzen für die Beschreibung und Förderung des Bewegungsverhaltens.

Der Arbeitsbereich Bewegung und Gesundheit am ISPM Zürich

Der Arbeitsbereich Bewegung und Gesundheit ist eine akademische Gruppe am Institut für Sozial- und Präventivmedizin der Universität Zürich. Der Arbeitsbereich arbeitet eng mit dem Institut für Bewegungswissenschaften und Sport der ETH Zürich zusammen und ist folgendermassen aufgebaut:



Möglichkeiten für Studienarbeiten und Praktika im Arbeitsbereich Bewegung und Gesundheit

Innerhalb der laufenden Projekte gibt es im Arbeitsbereich Bewegung und Gesundheit regelmässig die Möglichkeit, ein Praktikum zu absolvieren. Zudem werden betreute Studienarbeiten (Bachelor, Master beispielsweise in Bewegungswissenschaften oder Public Health, Dissertationen in verschiedenen Bereichen) angeboten. Diese können entweder in die laufenden Projekte eingebettet werden, oder es können in Absprache mit dem Arbeitsbereich neue Themen bearbeitet werden. Während in einem Praktikum der Einblick in und die Mitarbeit an verschiedenen Projekten gefördert werden, liegt der Fokus bei einer Studienarbeit auf einem spezifischen Projekt oder Teilprojekt.

Die Projekte des Arbeitsbereichs haben einen starken Fokus auf die öffentliche Gesundheit (Public Health). Voraussetzungen für einen Einsatz im Arbeitsbereich Bewegung und Gesundheit im Rahmen einer Studienarbeit oder eines Praktikums ist darum neben dem Interesse am Thema Bewegung vor dem Hintergrund gesundheitlicher Aspekte auch ein Interesse am Thema Public Health.

Weitere Informationen zum Arbeitsbereich sowie Themenvorschläge für Arbeiten sind auf dem Internet zu finden: www.panh.ch

Kontakt: Miriam Wanner, PhD, MSc, miriam.wanner@ifspm.uzh.ch, 044 634 55 48